



地域一番の歯科医院を目指しています。

27号

山本歯科医院通信～「おだいに」～

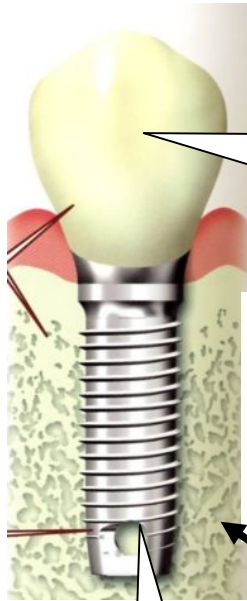
2007年8月号

この「おだいに」では最新の歯科の話題や、皆さんが普段疑問を持たれている事柄等についての情報を提供したいと思っております。こんなこと聞いてみたい、あれってどうなんだろう？そんなことがあればどんどんリクエストしてください。バックナンバーも待合室にあります。



～インプラント(人工歯根)の構造を知ろう～

インプラント



人口の歯の部分で、天然歯の歯冠に代わる人工の歯冠。下部構造にかかるの負担が偏らないこと、また、見た目の自然さなどを考慮して製作される。

上部構造(人工の歯)

歯を失って困ったとき、入れ歯はイヤかも？と思ったとき、頭に浮かぶのは「インプラント」という治療法であります。



歯根膜

骨と歯の間は強い繊維組織である「歯根膜」によって結ばれている。歯根膜は噛む力が加わった際に、歯と顎の骨(歯槽骨)の間でクッションの役目を果たし、圧に関するセンサーの役割も含む。

下部構造(人工の歯根)

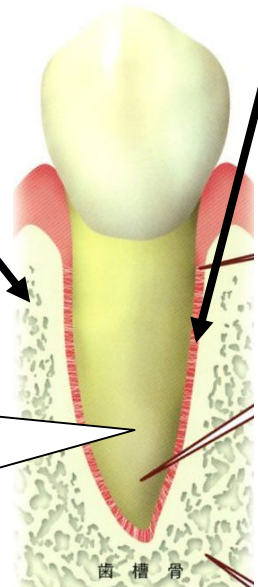
歯がなくなった顎の骨(歯槽骨)に穴をあけて、支柱になるインプラント体を埋める。徐々に顎の骨が回復すると、金属製の人工歯根とがっちり結合する。完全固定の状態であり、長期にわたり保持される。

主に歯根を支えており、歯周病(歯槽膿漏)が進行すると歯槽骨は吸収してしまう。比較的固い表層部と、網目構造をしたスポンジ状の骨で成り立っている。

歯槽骨

歯ぐきに覆われ、顎の骨(歯槽骨)のなかに埋まっている。噛むときにかかる強い力をしっかりと支える歯の土台。歯根膜で歯槽骨と結ばれていて、完全に固定されているわけではない。

歯根



天然歯



今回の裏面の担当は浅田有輪(左)と中山孝美(右)です。彼女たちスタッフも頑張っています。



山本歯科医院 tel 0587-33-0570 fax 0587-33-0571

<http://www.ne.jp/asahi/yamamoto/shikaiin/>



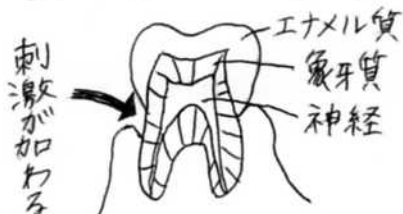
知覚過敏症とは何??

冷たいお水やアイスクリームなどを口に含んだ時や、ハブラシをあてた時に“ズキッ”と痛みが一時的に走る症状で、むし歯とは違います。

原因

① 間違ったブラッシング方法により歯がけずれてしまったり歯肉が退縮してしまったり。

② 歯周病による歯根の露出



③ 歯ぎしりや食いしばりのクセがある

④ その他

治療方法

① 正しいブラッシング

歯ブラシは柔らかめのものに変え、軽い力でブラッシングをするようにします。

② 専用の薬剤の塗布

③ 歯がすり減っている場合は、歯科用の樹脂で埋める。

④ 歯ぎしり、食いしばりがある場合はマウスピースを作る。

⑤ 歯髄(神経)を抜く。

⚠️ 冷たいものがかしみて痛みが出た場合、むし歯の可能性もあるので、早めに受診することをおすすめします。定期的な検診も受けるとよいでしょう。担当 浅

歯科衛生士のお役に立ちたい歯科知識 ~口内炎編~

口内炎と聞くと誰もが経験のある聞きなれた言葉ではないでしょうか？ 当院にも口内炎で受診される患者様がけっこうみえます。口内炎といっても原因はさまざまはっきりとした事はわかっていないのです。口内炎の症状として水泡、びらん、潰瘍、などができたり口腔粘膜が赤く腫れたりします。症状が軽い場合は食べ物がしみて、触れると痛い程度ですが、重くなると発熱することもあります。そこで主な口内炎の種類を知っておきましょう！！

1. アフタ性口内炎。最も多い口内炎で円形または楕円形の潰瘍で、中心部は白っぽく、外側は赤くなっています。数も大きさもさまざまで、口腔粘膜ならどこでも出来ますが、特に舌や頬の内側、のどの奥のほうによくできます。風邪のひきはじめや胃腸の具合が悪い時などによくできます。原因はウイルス感染・食物アレルギー・ホルモン異常・ストレス・ビタミン欠乏・免疫異常など諸説がありますがはっきりわかりません。

2. カタル性口内炎。唇の内側、頬や舌の粘膜が赤くただれたり、白く濁ったり、ザラザラしてひび割れをおこしたりします。口の中全体が熱く感じられ、口臭を伴います。虫歯・歯周病など何らかの原因で口の中の衛生状態が悪い時、口の中にいる細菌が異常に繁殖して起こるものです。

***他にもカンジタ性口内炎、貧血などの血液疾患による口内炎、糖尿病・帯状疱疹・アレルギーなどの自己免疫疾患がもとになって口内炎が出来る場合があります。

治療は対処療法が中心になり口の中を清潔に保つことが第一！！口の中にいる雑菌やウイルスは、わかっているだけで約 400 種類もあります。これが患部に入ると腫れや痛みが増すので、うがいや歯磨きを丁寧にこなしましょう。口内炎で一番多いのは、アフタ性口内炎です。ほとんどの場合 1~2 週間で治るので必要以上に心配することはありません。睡眠を十分にとり、過労を避けるようしてください。

担当♡ 中山考美