



地域一番の歯科医院を目指しています。

26号

山本歯科医院通信～「おだいじに」～

2007年6月号

この「おだいじに」では最新の歯科の話題や、皆さんが普段疑問を持たれている事柄等についての情報を提供したいと思っております。こんなこと聞いてみたい、あれってどうなんだろう？そんなことがあればどんどんリクエストしてください。バックナンバーも待合室にあります。



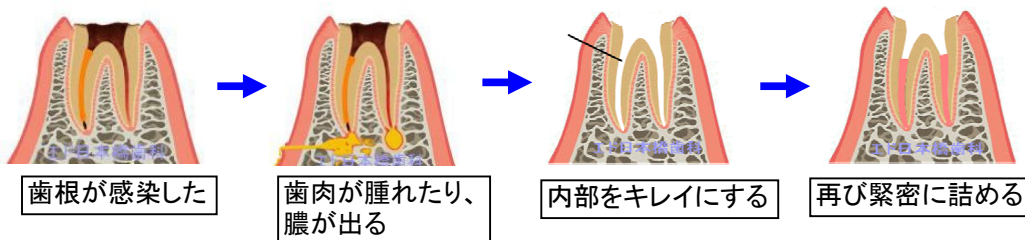
～歯根(根管)の再治療にはなぜ時間がかかる？～

根管治療の要点(通常の初期虫歯治療とは異なります。)

根の先に溜まった膿や感染した象牙質をキレイに取り去り、消毒をして、なかにぴったりとふたをし、歯を抜かずに保存します。

完全にキレイにすると、歯根の先から顎の骨に押し出されていた膿もなくなり、根の先の炎症も治癒する。炎症で溶けた骨も再生し、治療が上手く行けば、神経の生きている歯同様、長く使うことが出来ます。

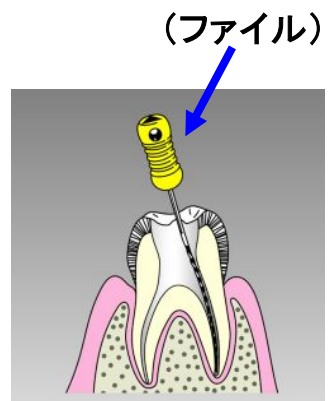
複雑な治療で、根の治療には時間がかかります。5～6回あるいはそれ以上の通院が必要になることもしばしばです。



根管治療の限界

根管の中には形態が複雑で治療が困難なものもあります。途中で枝分かれしている、網状に広がっている、S字に曲がっている、さらに立体的にうねるなどです。

また、治療器具の限界もあります。ファイルは細くてしなる金属の道具です。小さくS字にうねった根管の先端を掃除するには、ファイルで根管を微妙に形成し、悪い条件を克服します。しかし、そうした形成も不可能な場合があり、根の再治療の成績はあまり良いとは言えません。



大切なことは定期健診

やはり、定期健診などでチェックし、虫歯を予防すること。そして虫歯になってしまった場合には早期の治療をすることです。結果的に、歯の神経を保存でき、根の治療行なうことを未然に防ぐことが出来るのです。



今回の裏面の担当は岡田絵理(左)と魚住佳世(右)です。彼女たちスタッフも一生懸命頑張っています。



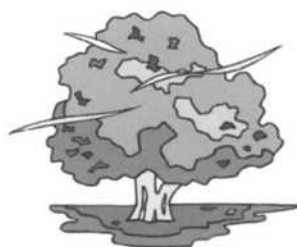
山本歯科医院 tel 0587-33-0570 fax 0587-33-0571

<http://www.ne.jp/asahi/yamamoto/shikaiin/>





自己紹介



平成 19 年 4 月から山本歯科医院で働くことになりました、歯科医師の

“岡田絵理”です。早く環境に慣れて、頑張っていこうと思っていますので宜しくお願いします。

趣味にはまだまだ程遠いですが、去年から**ジョギング**を始めました。以前働いていた職場の人達に「**フルマラソンに挑戦しよう！痩せるからっ！**」と誘われたのがきっかけでした。最近は少しサボリ気味ですが・・・

走ること**ランニング**は、ダイエットはもちろんのこと、話題のアンチエイジングにも効果があるといわれています。なかなか続けるのは難しいですが、皆さんも、気候も暖かくなってきたので、外にでて陽射しを浴び、無理をしない程度に体を動かして、心身ともに健康な身体をつくっていきましょう。



ジョジョウカイ ♡♡♡♠

うおずみかよ

♠
 A
 ♠
 • 名前: 魚住佳世 (1987.10.19)
 • すきなひと: YUKI, 椎名林檎, 田中直樹(ココロ), 遠藤雄弥, 手越祐也 (NEWS), JAMES BOURNE, Avril Lavigne, JOHNNY DEPP, Rupert Grint, Drew Barrymore
 • すきなこと: 音楽をきくこと, ギターを弾くこと, インターネット, ショッピング, 料理, 睡眠
 • おすすめ漫画, アニメ
 士道 SHIDO, ヒューと吹くジャガ, すごいよ! マサヒさん, OH! スーパミヴちゃん, HAPPY TREE FRIENDS, Power PuFF girls

• ひとこと

こんにちは!! 4月から、新しく山本歯科医院で**歯科アシスタント**として働かれています魚住と申します。まだわからない事が沢山あって緊張の毎日ですが、皆さんどんどん話しかけて下さい☆ よろしくおねがいします!!

